



**Ringmutter aus Stahl C15E verzinkt
DIN 582**

Stahl, Festigkeit C15E, nachträglich verzinkt (Korrosionsschutz)

Werkstoff: Stahl

Oberfläche: verzinkt

Korrosionsbeständigkeit: mittel

Optik: silberfarben

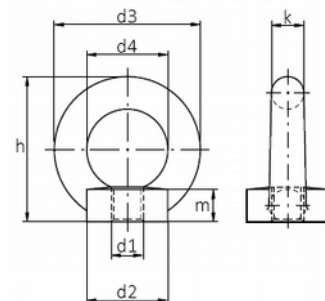
Rostfrei: nein

Maße in mm

Ringschrauben und -muttern aus Einsatzstahl C15E

Ringschrauben nach DIN 580 und Ringmuttern nach DIN 582 werden aus unlegiertem Einsatzstahl C15E gefertigt. Durch den Vorgang des Einsatzhärtens entsteht an der Oberfläche eine hohe Härte und damit eine hohe Widerstandsfähigkeit gegen Verschleiß. Bei Ringschraube und Ringmutter steht die Materialangabe auf dem Fuß des Ringes.

Ringmutter aus Stahl C15E verzinkt DIN 582



Maße d1	M 6*	M 8	M 10	M 12	M 14	M 16	M 18	M 20
d2	20	20	25	30	35	35	40	40
d3	36	36	45	54	63	63	72	72
d4	20	20	25	30	35	35	40	40
m	8,5	8,5	10	11	13	13	16	16
h	36	36	45	53	62	62	71	71
k	8	8	10	12	14	14	16	16

*Abmessungen nicht genormt, Maße der nächst größeren Abmessung
Bitte beachten Sie auch die zur Norm gehörenden Tragfähigkeiten und Anwendungshinweisen /
Montagerichtlinien!

Maße in mm

Hinweis:

Preisnachlässe (Rabatte) gewähren wir direkt über den Warenkorb. Je höher der Warenkorbwert, desto größer ist auch der von uns gewährte Rabatt! Mehr Info´s finden Sie **HIER**

www.schrauben-seimatec.de